



Informativo de Rentabilidade

agosto de 2025

Plano BD

 DESBAN

Nosso futuro,
fazemos hoje!



Cenário Econômico



No Brasil, as tarifas de importação aplicadas pelos EUA entraram em vigor. Como forma de amenizar as consequências da medida, o governo anunciou um plano de contingência – com parte do valor fora da meta fiscal e estreitou cooperação com China e Rússia, dificultando o diálogo com os norte-americanos, além de ter rejeitado acordos sobre big techs e minerais críticos.



O PIB no 2º trimestre foi divulgado mostrando crescimento de 0,37%, frente ao crescimento de 1,31% no primeiro trimestre.



O IPCA de agosto foi de -0,11%, ligeiramente superior ao consenso de mercado. Essa deflação no mês deve-se principalmente pelo comportamento dos preços dos alimentos e energia. No acumulado do ano a inflação oficial acumula alta de 3,15% e nos últimos 12 meses de 5,13%. Apesar da redução apresenada, o núcleo da inflação de serviços voltou a apresentar dado anualizado acima da meta. Com isso, a expectativa é de que o Copom ainda não inicie o ciclo de corte na taxa Selic.



Nos EUA, o relatório de emprego mostrou uma revisão significativa para baixo da geração de emprego dos últimos meses, o que acarretou na mudança do discurso de Jerome Powell em Jackson Hole, sinalizando que o Fed – Federal Reserve poderá retomar do ciclo de cortes de juros na próxima reunião de setembro. Em relação a inflação americana, ela mostrou aceleração nos preços de serviços, ao contrário do esperado pelo mercado.

Na Europa, o destaque são as repercussões dos encontros de Trump. O líder americano realizou reuniões separadas com Zelenski e Putin, tentando intermediar um acordo para encerrar a guerra da Ucrânia. No entanto, as negociações permanecem em um impasse. Os europeus mantêm seu apoio aos ucranianos e têm aumentado seus investimentos bélicos.

Na China, a Evergrande foi retirada da Bolsa de Hong Kong após fracasso na reestruturação da empresa, que já foi a maior do setor imobiliário chinês. Em relação às tarifas de exportações, apesar da queda das vendas para os Estados Unidos, o país tem conseguido escoar sua produção para outros destinos, sustentando uma balança comercial forte.



Plano BD



Resultados das Estratégias de Investimentos



| Renda Fixa

O segmento de renda fixa obteve rentabilidade de 0,68% abaixo da Selic/CDI que rendeu 1,16%. O segmento foi afetado pela carteira própria de títulos públicos marcados na curva, que representa 78,35% do segmento obteve retorno de 0,55%, sendo impactada pela desaceleração do IPCA. O fundo de crédito Darwin Liquidez performou 1,13% e o fundo de títulos públicos Santander Hiper obteve rentabilidade de 1,16%. No ano o segmento acumula retorno 7,88% contra 9,02% da Selic/CDI, seu índice de referência. Já em relação à meta atuarial do plano, o segmento apresenta retorno de 106,94%.



| Estruturado(FIP's)

A carteira do segmento de estruturado do Plano Previdencial BD é composta por seis FIPs – Fundos de Investimento em Participações, que no mês apresentou retorno negativo de 0,03% e acumula rendimento anual negativo de 8,45% abaixo da meta de rentabilidade de 7,36%. O destaque negativo no mês fica para os FIPs Pátria Infraestrutura II e Lacan Florestal I.

| Renda Variável

(Fundo Exclusivo)

O fundo de investimentos em ações da Desban, Darwin Seleção, obteve rentabilidade de 7,42% contra o Ibovespa que registrou ganhos de 6,28% se consolidando como o investimento de melhor desempenho do mês e no ano, sustentado por bons resultados corporativos do 2T25 e pelo superávit da balança comercial de R\$ 6,3 bilhões, com destaque para milho, soja, minério de ferro e petróleo, apesar do início do tarifaço. No ano, o fundo acumula retorno de 24,84%, contra 17,57% do Ibovespa, seu benchmark.

| Operações com Participantes

O segmento no mês apresentou rentabilidade de 1,10%, acima do seu índice de referência (IPCA+9,25% a.a.) que apresentou retorno de 1,00%. No ano tem retorno de 11,63% versus 10,10% do seu índice de referência.



Plano BD



Resultados das Estratégias de Investimentos



| Imobiliário

O segmento apresentou rentabilidade de 0,48% e no acumulado do ano apresenta retorno de 3,53%. A Desban possui em sua carteira 500 vagas de garagem no estacionamento Life Parking do Ed. Life Center.



Plano BD

O plano BD obteve rentabilidade de 0,72% acima da sua meta atuarial que apresentou retorno de 0,68%, sendo os maiores contribuidores para o resultado do plano no mês o segmento de renda fixa devido a sua maior alocação e renda variável pelo desempenho. No ano o plano acumula 7,75% contra 7,36% da sua meta atuarial.

Plano BD



Rentabilidade Acumulada



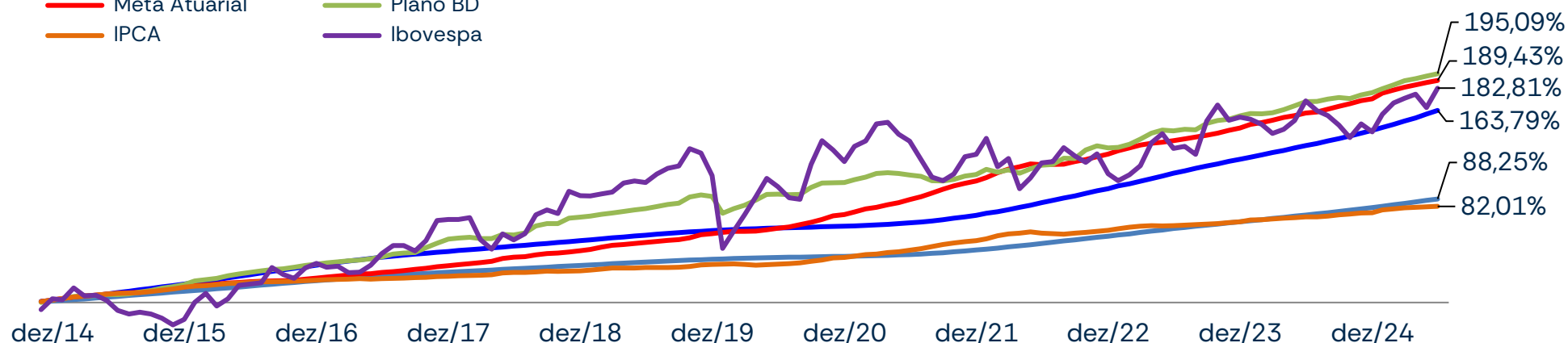
Segmento	Mês Atual	No Ano	12 meses	24 meses	36 meses	48 meses	60 meses	desde Jan/2015
Renda Fixa	0,68	7,88	11,55	23,42	36,71	56,43	76,76	239,60
Renda Variável	7,42	24,84	9,30	19,82	27,85	12,14	27,06	136,50
Estruturado	-0,03	-8,45	-8,10	-2,48	61,55	63,94	56,91	210,34
Exterior	0,00	-2,91	4,29	0,00	-	-	-	-
Imobiliário	0,48	3,54	3,50	-10,91	25,39	33,43	14,88	59,14
Operações com Participantes	1,10	11,63	17,33	36,30	55,90	93,26	132,89	435,89
Plano BD	0,72	7,75	8,74	19,79	35,94	41,41	53,32	195,09
Indicadores								
Meta Atuarial	0,68	7,36	10,70	21,67	33,05	54,14	77,18	189,43
Ibovespa	6,28	17,57	3,98	22,19	29,13	19,06	42,32	182,81
Sofr+US\$+3%	-2,55	-8,00	3,40	-	-	-	-	27,78
IPCA defasado 1 mês	0,26	3,80	5,23	9,96	14,35	25,86	37,18	82,01
Selic	1,16	9,02	12,87	25,52	42,53	57,08	61,34	163,79

Plano BD

Rentabilidade Acumulada

Comparativo – Plano x Meta / Indicadores de mercado

- Índice SELIC
- Meta Atuarial
- IPCA
- Poupança
- Plano BD
- Ibovespa



Comparativo – Plano x Meta (%)

	Mês Atual	No Ano	12 meses	24 meses	36 meses	48 meses	60 meses	desde Jan/2015
Plano BD	0,72	7,75	8,74	19,79	35,94	41,41	53,32	195,09
Meta Atuarial	0,68	7,36	10,70	21,67	33,05	54,14	77,18	189,43
% da Meta	105,27	105,17	81,73	91,30	108,73	76,48	69,08	102,98

Obs.: *Meta Atuarial em 2016: IPCA+5,72%a.a.; Meta Atuarial em 2017: IPCA+5,72%a.a.; Meta Atuarial em 2018: IPCA+5,75%a.a.; Meta Atuarial em 2019: IPCA+5,75%a.a.; Meta Atuarial em 2020: IPCA+5,45%a.a.; Meta Atuarial em 2021: IPCA+5,45%a.a.; Meta Atuarial em 2022: IPCA+5,16%a.a.; Meta Atuarial em 2023: IPCA+5,15%a.a.; Meta Atuarial em 2024: IPCA+5,20%a.a.; Meta Atuarial em 2025: IPCA+5,20%a.a.

Plano BD

Composição dos investimentos

Por Ativos

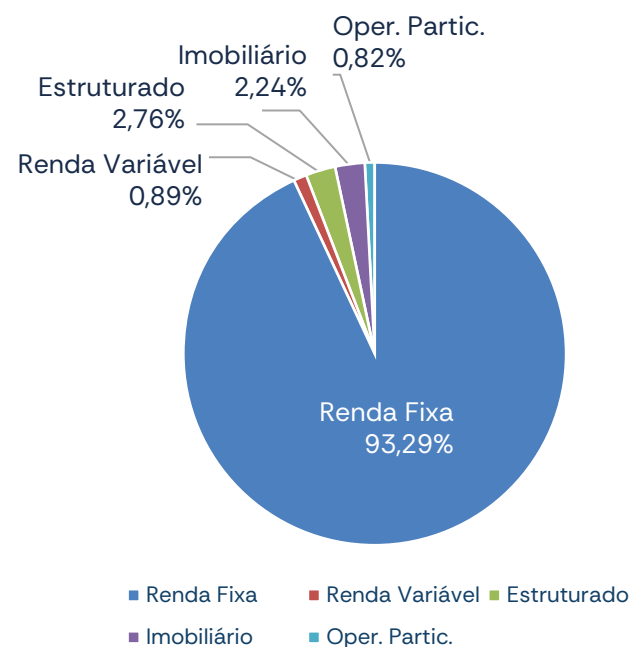
Ativos	Valor	% PL	Rent. Mês	Rent. Acum. Ano
Renda Fixa	985.336.778,78	93,15%	0,68%	7,88%
NTN-B na Curva	771.994.495,49	72,98%	0,55%	7,66%
Debênture	3.797.225,26	0,36%	-0,12%	4,93%
Darwin Liquidez FIC FIM CP	79.819.177,48	7,55%	1,13%	9,06%
Santander RF Hiper	129.725.880,55	12,26%	1,16%	9,06%
Renda Variável	10.983.295,10	1,04%	7,42%	24,84%
Darwin Seleção FIC FIM RV	10.983.295,10	1,04%	7,42%	24,84%
Exterior	-	0,00%	0,00%	-2,91%
Darwin Evolução FIC FIM	-	0,00%	0,00%	-2,91%
Estruturado	29.181.233,38	2,76%	-0,03%	-8,45%
FIP Lacan Florestal	7.976.761,69	0,75%	-0,08%	-3,37%
Kinea FIP Multiestratégia	12.377.218,26	1,17%	0,46%	9,60%
FIP Patria Real State III	561.166,57	0,05%	0,63%	-13,55%
FIP BTG Infraestrutura	134.580,16	0,01%	0,55%	-2,43%
P2 Brasil Infra. FIQ FIP	4.492.775,67	0,42%	-1,41%	-12,52%
FIQ FIP Neo Mezanino III	3.638.731,03	0,34%	0,02%	11,12%
Oper. Participantes	8.630.372,03	0,82%	1,10%	11,63%
Oper. Participantes	8.630.372,03	0,82%	1,10%	11,63%
Imobiliário	23.665.437,09	2,24%	0,48%	3,53%
Imobiliário	23.665.437,09	2,24%	0,48%	3,53%
Provisão	(29.948,64)	0,00%		
Provisão para Perdas	(29.948,64)	0,00%	-	-
Total Plano	1.057.767.167,74	100,00%	0,72%	7,75%



Plano BD

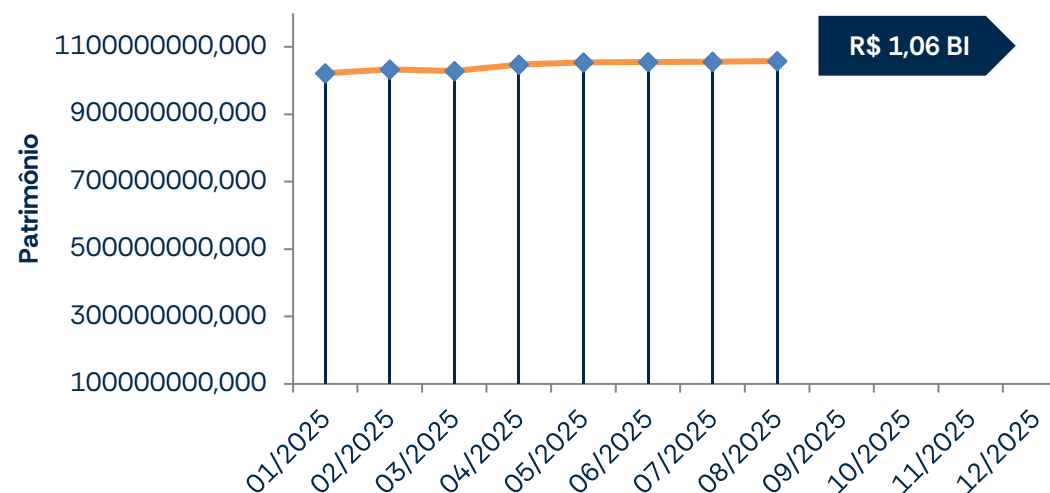
Composição dos investimentos

Por Segmento



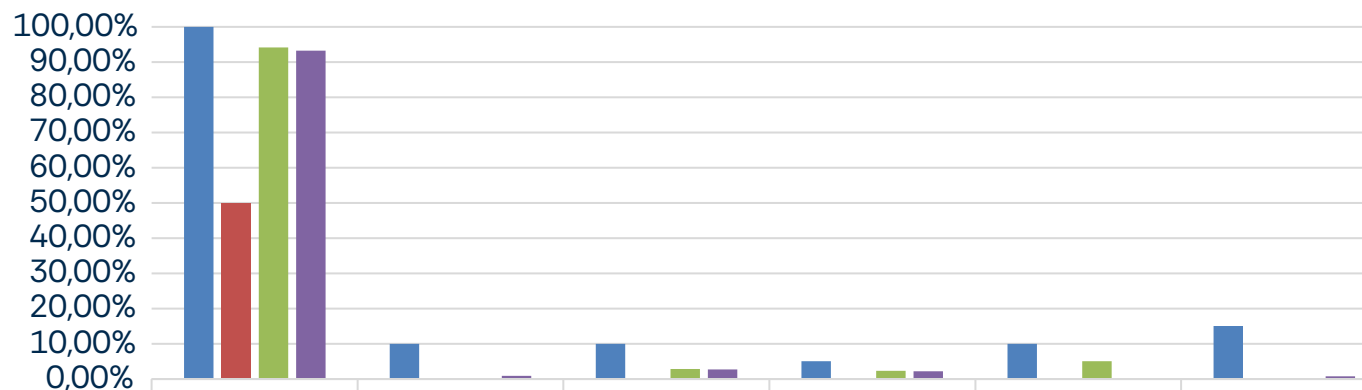
* Os dados informados da composição por segmento contempla as informações do Relatório de Compliance fechado do mês anterior da Consultoria Aditus.

Evolução dos Investimentos do Plano no Ano



Plano BD

Limites de Alocação por Segmento de Aplicação - PI/2025



	Renda Fixa	Renda Variável	Estruturado	Imobiliário	Exterior	Empréstimos
■ Superior	100,00%	10,00%	10,00%	5,00%	10,00%	15,00%
■ Inferior	50,00%	0,00%	0,00%	0,00%	0,00%	0,00%
■ Alocação Alvo	94,15%	0,00%	2,80%	2,26%	5,00%	0,00%
■ Alcançado	93,29%	0,89%	2,76%	2,24%	0,00%	0,82%

 DESBAN

Nosso futuro,
fazemos hoje!

