



Informativo de Rentabilidade

junho de 2025

# Plano BD

 DESBAN

Nosso futuro,  
fazemos hoje!



# Plano BD



## Cenário Econômico



No Brasil, a entrada de cerca de R\$ 25,7 bilhões em investimentos estrangeiros no primeiro semestre de 2025, sustentou tanto o Ibovespa quanto a valorização do real de 11,7% no período. Apesar dos inúmeros desafios locais, o real foi a quarta moeda mais valorizada entre países emergentes.



No que diz respeito a inflação, houve uma melhora significativa na parte de alimentos e alguma melhora nos bens industrializados e serviços, que motivaram uma revisão para baixo na projeção de inflação para o ano da pesquisa Focus. No entanto, as expectativas de inflação mais longas, ainda seguem acima da meta, o que levou o Banco Central a comunicar em sua última reunião, o aumento de 25 bps na taxa Selic que passou para 15% a.a., que para assegurar a convergência da inflação à meta em ambiente de expectativas desancoradas, exige-se uma política monetária em patamar significativamente contracionista por período bastante prolongado. Esta decisão refletiu o compromisso da autoridade monetária em combater a inflação persistente e resgatar a credibilidade das expectativas inflacionárias.



Na esfera política, a tensão entre os poderes intensificou com a aprovação pelo Congresso de um Projeto de Decreto Legislativo que suspendeu o aumento do IOF que o governo executivo havia decretado, o que fez o mesmo recorrer ao Supremo Tribunal Federal para garantir a validade desse decreto.

Nos EUA, dados de atividade e inflação menos pressionados reforçaram a expectativa de cortes de juros mais à frente, entretanto, em sua última reunião o Fed – Federal Reserve manteve a taxa de juros inalterada e continuou com um discurso mais cauteloso, indicando que a eventual retomada do ciclo de afrouxamento monetário deve ocorrer somente após os impactos das tarifas ficarem mais evidentes, embora alguns membros já tenham demonstrado disposição para iniciar reduções de juros, demonstrando forte polarização no comitê.

Em relação as tensões geopolíticas, onde os EUA entraram no confronto entre Irã e Israel, demonstrou a rápida e contundente ação no Irã, reafirmando o compromisso americano com a ordem internacional vigente e com seus aliados estratégicos. O choque nos preços do petróleo se dissipou quase tão rapidamente quanto surgiu, onde o preço da commodity chegou a cair mais de 7% em um único dia.

O dólar continuou sua trajetória de queda, reflexo de uma deterioração na percepção sobre as instituições norte-americanas, como consequência de políticas instáveis e conflitantes do seu governo.

Na zona do Euro, o BCE cortou sua taxa de juros em 25 pontos base e indicou pausa para avaliar os efeitos acumulados.

A China manteve trajetória de crescimento dentro das metas, com apoio fiscal e resiliência externa, apesar da fraqueza persistente no setor imobiliário.



## Resultados das Estratégias de Investimentos



### | Renda Fixa

O segmento de renda fixa obteve rentabilidade de 0,77% abaixo da Selic/CDI que rendeu 1,10%. A carteira própria de títulos públicos obteve retorno de 0,70%. Já o fundo de crédito Darwin Liquidez performou no mês em 1,08% e o fundo de títulos públicos Santander Hiper obteve rentabilidade de 1,09%. No ano o segmento acumula retorno 6,16% contra 6,41% da Selic/CDI, seu índice de referência.



### | Estruturado(FIP's)

A carteira do segmento de estruturado do Plano Previdencial BD é composta por seis FIPs – Fundos de Investimento em Participações, que no mês apresentou retorno negativo de 0,60% e acumula rendimento anual negativo de 8,25%.



### | Imobiliário

O segmento apresentou rentabilidade de 0,47% e no acumulado do ano apresenta retorno de 2,49%. A Desban possui em sua carteira 500 vagas de garagem no estacionamento Life Parking do Ed. Life Center.



### | Renda Variável (Fundo Exclusivo)

O fundo de investimentos em ações da Desban, Darwin Seleção, obteve rentabilidade de 1,50% no mês versus 1,33% do Ibovespa, seu benchmark. No ano, o fundo acumula 19,51%, contra 15,44% do Ibovespa. O Ibovespa segue negociando a múltiplos de preço/lucro abaixo da média histórica, o que, aliado à possibilidade de continuidade do fluxo de estrangeiro, queda da Selic no futuro e alternância de poder (eleições presidenciais), reforçam o potencial de valorização dos ativos locais. Apesar do otimismo, o mercado mantém certa cautela, pois o cenário eleitoral depende de definições sobre candidatos e alianças. A cada sinal de fortalecimento de uma candidatura pró-mercado, o apetite por risco tende a aumentar gradualmente.

### | Exterior ( Fundo Exclusivo)

O Fundo Exclusivo Darwin Evolução FIC FIM classificado no segmento de investimentos no exterior compra cotas de fundos de Ações, Renda Fixa e Multimercados. No mês, o fundo apresentou rentabilidade negativa de 2,75%, acima do seu benchmark (SOFR+US\$+3%), cuja rentabilidade também foi negativa de 3,82%. No ano o fundo e seu benchmark apresentam retornos negativos



# Plano BD



## Resultados das Estratégias de Investimentos



de 5,24% e 8,63%, nessa ordem. Já o dólar depreciou em 4,41% e no acumulado do ano apresenta retorno negativo de 11,87%.



## | Operações com Participantes

O segmento no mês apresentou rentabilidade de 1,42%, acima do seu índice de referência (IPCA+9,25% a.a.) que apresentou retorno de 1,00%. No ano tem retorno de 9,23% versus 7,95% do seu índice de referência.



## Plano BD

O plano BD obteve rentabilidade de 0,61% abaixo da sua meta atuarial que apresentou retorno de 0,68%, sendo que a rentabilidade foi afetada negativamente pelo segmento de investimentos no exterior. Já o maior contribuidor para o resultado do plano no mês foi o segmento de renda fixa devido a sua maior alocação. No ano o plano acumula 6,18% contra 5,93% da sua meta atuarial.

# Plano BD



## Rentabilidade Acumulada



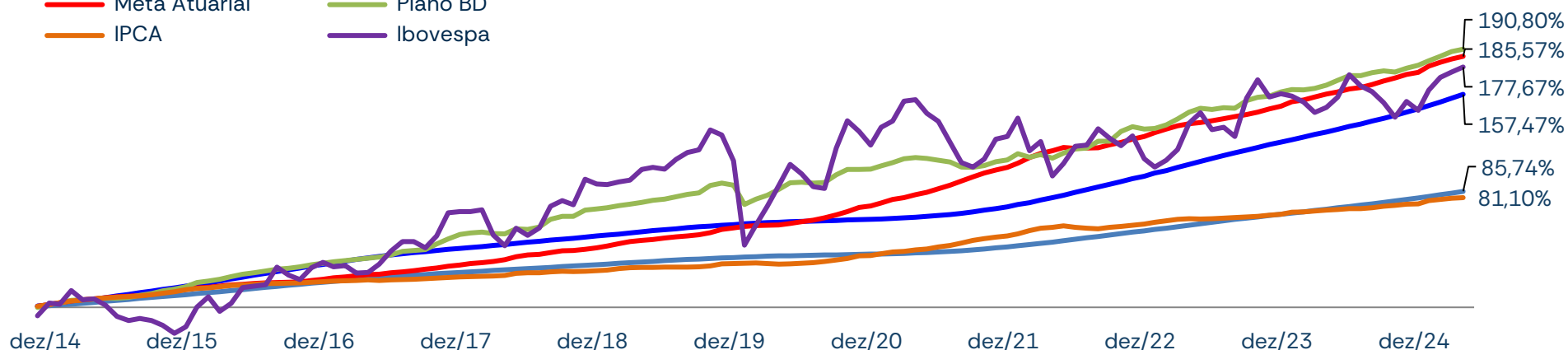
Segmento	Mês Atual	No Ano	12 meses	24 meses	36 meses	48 meses	60 meses	desde Jan/2015
Renda Fixa	0,77	6,16	11,57	23,20	35,27	57,07	76,83	234,20
Renda Variável	1,50	19,51	14,04	12,81	36,14	2,42	31,34	126,40
Estruturado	-0,60	-8,25	-7,68	-1,38	63,42	59,80	58,51	211,01
Exterior	-2,75	-5,24	5,69	35,55	-	-	-	-
Imobiliário	0,47	2,49	3,32	-11,29	25,13	33,14	12,13	57,52
Operações com Participantes	1,42	9,23	17,64	35,82	56,90	94,63	131,51	424,37
Plano BD	0,61	6,18	9,97	19,05	38,32	37,98	55,25	190,80
<b>Indicadores</b>								
Meta Atuarial	0,68	5,93	10,80	21,10	32,36	55,73	77,54	185,57
Ibovespa	1,33	15,44	12,06	17,59	40,91	9,51	46,08	177,67
Sofr+US\$+3%	-3,82	-8,63	6,04	-	-	-	-	26,91
IPCA defasado 1 mês	0,26	3,28	5,32	9,45	13,76	27,11	37,35	81,10
Selic	1,10	6,41	12,13	25,23	42,19	54,51	58,03	157,47

# Plano BD

## Rentabilidade Acumulada

### Comparativo – Plano x Meta / Indicadores de mercado

- Índice SELIC
- Meta Atuarial
- IPCA
- Poupança
- Plano BD
- Ibovespa



### Comparativo – Plano x Meta (%)

	Mês Atual	No Ano	12 meses	24 meses	36 meses	48 meses	60 meses	desde Jan/2015
Plano BD	0,61	6,18	9,97	19,05	38,32	37,98	55,25	190,80
Meta Atuarial	0,68	5,93	10,80	21,10	32,36	55,73	77,54	185,57
% da Meta	88,68	104,22	92,38	90,28	118,43	68,14	71,25	102,82

Obs.: \*Meta Atuarial em 2016: IPCA+5,72%a.a.; Meta Atuarial em 2017: IPCA+5,72%a.a.; Meta Atuarial em 2018: IPCA+5,75%a.a.; Meta Atuarial em 2019: IPCA+5,75%a.a.; Meta Atuarial em 2020: IPCA+5,45%a.a.; Meta Atuarial em 2021: IPCA+5,45%a.a.; Meta Atuarial em 2022: IPCA+5,16%a.a.; Meta Atuarial em 2023: IPCA+5,15%a.a.; Meta Atuarial em 2024: IPCA+5,20%a.a.; Meta Atuarial em 2025: IPCA+5,20%a.a.

# Plano BD

## Composição dos investimentos

### Por Ativos

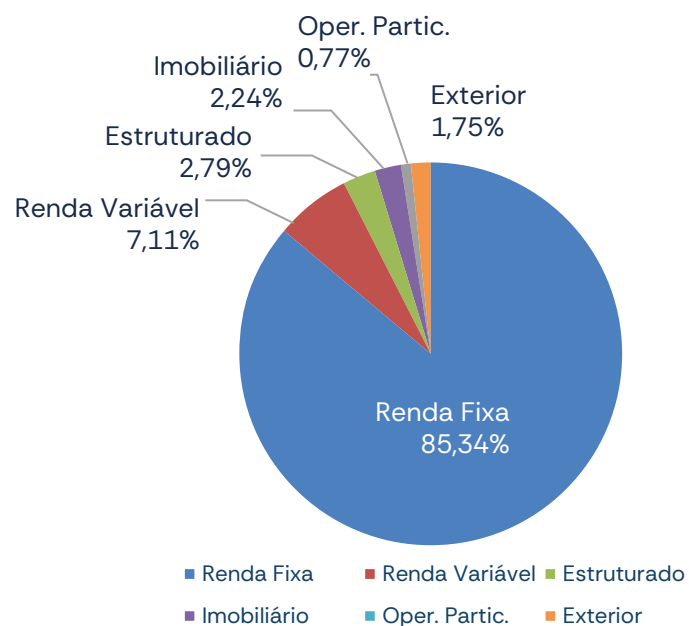
Ativos	Valor	% PL	Rent. Mês	Rent. Acum. Ano
<b>Renda Fixa</b>	<b>904.645.974,47</b>	<b>85,77%</b>	<b>0,77%</b>	<b>6,16%</b>
NTN-B na Curva	773.373.119,59	73,32%	0,70%	6,17%
Debênture	3.702.107,24	0,35%	2,23%	2,30%
Darwin Liquidez FIC FIM CP	85.923.374,55	8,15%	1,08%	6,48%
Santander RF Hiper	41.647.373,09	3,95%	1,09%	6,44%
<b>Renda Variável</b>	<b>45.010.031,62</b>	<b>4,27%</b>	<b>1,50%</b>	<b>19,51%</b>
Darwin Seleção FIC FIM RV	45.010.031,62	4,27%	1,50%	19,51%
<b>Exterior</b>	<b>43.798.910,74</b>	<b>4,15%</b>	<b>-2,75%</b>	<b>-5,24%</b>
Darwin Evolução FIC FIM	43.798.910,74	4,15%	-2,75%	-5,24%
<b>Estruturado</b>	<b>29.244.685,93</b>	<b>2,77%</b>	<b>-0,60%</b>	<b>-8,25%</b>
FIP Lacan Florestal	7.990.264,16	0,76%	-0,08%	-3,21%
Kinea FIP Multiestratégia	12.326.668,79	1,17%	0,33%	9,15%
FIP Patria Real State III	557.778,00	0,05%	-9,34%	-14,08%
FIP BTG Infraestrutura	105.488,41	0,01%	-6,67%	-23,52%
P2 Brasil Infra. FIQ FIP	4.621.458,26	0,44%	-3,02%	-10,02%
FIQ FIP Neo Mezanino III	3.643.028,31	0,35%	-0,03%	11,26%
<b>Oper. Participantes</b>	<b>8.395.233,66</b>	<b>0,80%</b>	<b>1,42%</b>	<b>9,23%</b>
Oper. Participantes	8.395.233,66	0,80%	1,42%	9,23%
<b>Imobiliário</b>	<b>23.663.083,80</b>	<b>2,24%</b>	<b>0,47%</b>	<b>2,49%</b>
Imobiliário	23.663.083,80	2,24%	0,47%	2,49%
<b>Provisão</b>	<b>(22.251,74)</b>	<b>0,00%</b>		
Provisão para Perdas	(22.251,74)	0,00%	-	-
<b>Total Plano</b>	<b>1.054.735.668,48</b>	<b>100,00%</b>	<b>0,61%</b>	<b>6,18%</b>



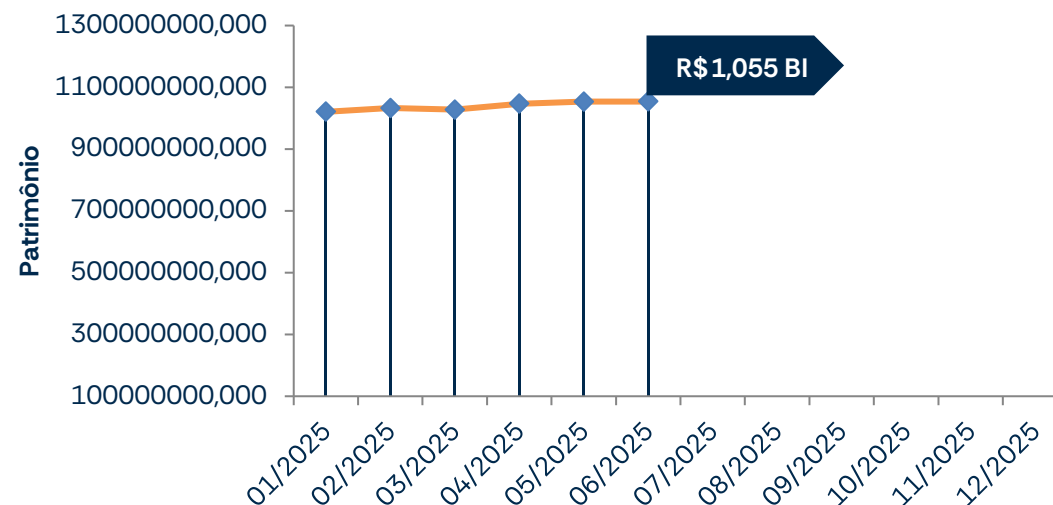
# Plano BD

## Composição dos investimentos

### Por Segmento



### Evolução dos Investimentos do Plano no Ano

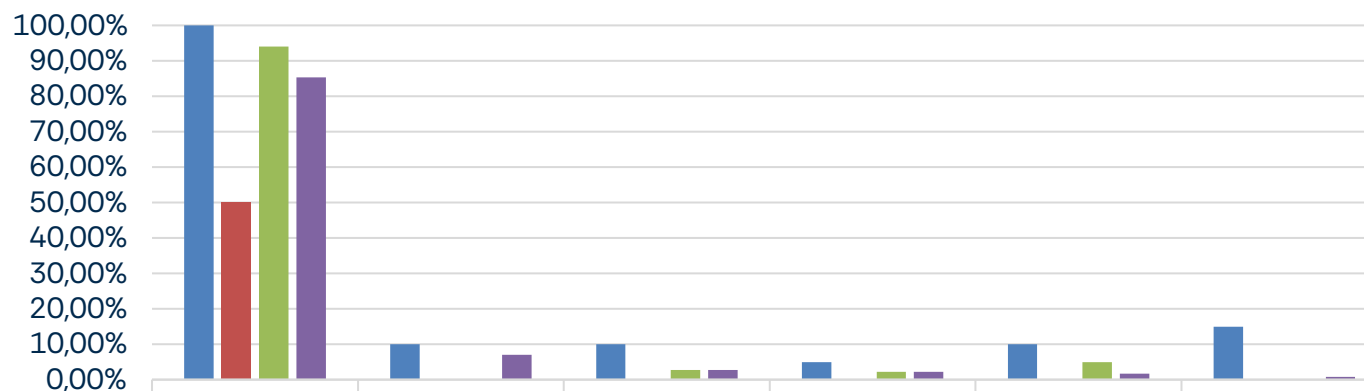


\* Os dados informados da composição por segmento contempla as informações do Relatório de Compliance fechado do mês anterior da Consultoria Aditus.

# Plano BD



## Limites de Alocação por Segmento de Aplicação - PI/2025



	Renda Fixa	Renda Variável	Estruturado	Imobiliário	Exterior	Empréstimos
■ Superior	100,00%	10,00%	10,00%	5,00%	10,00%	15,00%
■ Inferior	50,00%	0,00%	0,00%	0,00%	0,00%	0,00%
■ Alocação Alvo	94,15%	0,00%	2,80%	2,26%	5,00%	0,00%
■ Alcançado	85,34%	7,11%	2,79%	2,24%	1,75%	0,77%

 DESBAN

Nosso futuro,  
fazemos hoje!

