



Informativo de Rentabilidade

fevereiro de 2025

# Plano BD

 DESBAN

Nosso futuro,  
fazemos hoje!



## Cenário Econômico



O cenário econômico brasileiro segue desafiador, com sinais de desaceleração da atividade e pressões inflacionárias persistentes. Dados recentes indicam que, embora o mercado de trabalho tenha demonstrado alguma resiliência, setores cíclicos como varejo, indústria e serviços apresentam enfraquecimento. A inflação continua acima do desejado, impulsionada pela depreciação cambial ocorrida no último ano e choques de oferta em alimentos.



A política monetária segue cautelosa, com o Banco Central enfrentando dificuldades para ancorar as expectativas inflacionárias. A Selic deve permanecer elevada ao longo de 2025, diante da necessidade de conter a alta dos preços. Além disso, a deterioração fiscal impõe riscos adicionais, com déficits persistentes e crescimento da dívida pública. O governo, em meio a uma queda na popularidade, tem adotado medidas de estímulo, enquanto o cenário eleitoral de 2026 começa a ganhar relevância para os agentes econômicos.



O cenário econômico global segue marcado por incertezas políticas e desafios monetários. Na Zona do Euro, os indicadores setoriais continuam refletindo fragilidade econômica, impulsionando novas reduções de juros pelo Banco Central Europeu (BCE). A presidente Christine Lagarde mantém sua convicção de que a inflação atingirá a meta de 2% em 2025, sustentando uma política mais acomodatória.

Nos Estados Unidos, a condução das políticas do presidente Donald Trump adiciona volatilidade ao mercado. O consumo das famílias, mostrou retração, enquanto indicadores de manufatura e construção civil apontaram desaceleração, levando a uma revisão pessimista das projeções de crescimento. A política tarifária segue como um fator de risco inflacionário, afetando a confiança dos agentes econômicos e postergando possíveis cortes de juros pelo Federal Reserve.

O governo chinês sinaliza novos estímulos para impulsionar a demanda doméstica e enfrentar o protecionismo dos EUA. Apesar da estabilidade nas taxas de juros, espera-se ações do Banco Central para fortalecer a economia. O setor tecnológico ganha destaque com inovações, enquanto Xi Jinping se aproxima do setor privado.



## Resultados das Estratégias de Investimentos



### | Renda Fixa

No mês de fevereiro o segmento retornou 1,09%, acima da Selic/CDI que rendeu 0,99%. A carteira própria de títulos públicos foi o destaque do segmento com retorno 1,19%. Em seguida vieram os fundos Darwin Liquidez e Santander Hiper que obtiveram rentabilidade de 1,00% e 0,98%, respectivamente. No ano o segmento acumulou retorno de 100% do Selic/CDI e 144% da meta atuarial do plano que foi de 1,39%.



### | Estruturado(FIP's)

A carteira do segmento de estruturado do Plano Previdencial BD é composta por seis FIPs – Fundos de Investimento em Participações, que no mês apresentou retorno de 2,16% e acumula rendimento de -8,04% anual afetado diretamente pelo FIP Minas Gerais que está em processo de encerramento e apresentou desvalorização de 58,11%.



### | Imobiliário

O segmento apresentou uma rentabilidade no mês de 0,36%. A Desban possui em sua carteira 500 vagas de garagem no estacionamento Life Parking do Ed. Life Center.



### | Renda Variável (Fundo Exclusivo)

Em contraponto à forte alta de janeiro, em fevereiro a bolsa brasileira recuou 2,64% impactada pelas variações inflacionárias, baixa aprovação do governo atual e um posicionamento conservador do Banco Central. Tantas incertezas têm feito os investidores trocarem os ativos de renda variável por títulos públicos que estão rendendo 7% + inflação. O fundo exclusivo de renda variável da Desban, Darwin Seleção, apresentou retorno negativo de 2,47%. No ano o fundo acumula retorno de 2,88%, que corresponde a 138% do Ibovespa.

### | Exterior ( Fundo Exclusivo)

O Fundo Exclusivo Darwin Evolução FIC FIM classificado no segmento de investimentos no exterior compra cotas de fundos com foco principal em Ações, Renda Fixa e Multimercados. No mês, o fundo apresentou rentabilidade de 1,47%, acima do seu benchmark (SOFR+US\$+3%), cuja rentabilidade foi de 0,90%. No ano o fundo tem retorno de -2,03% versus -4,40% do seu benchmark. No mês, o dólar teve apreciação de 0,32%, já no ano desvalorizou 5,55%, muito decorrente das medidas protecionistas que o governo americano vem defendendo.

# Plano BD



## Resultados das Estratégias de Investimentos



### I Operações com Participantes

O segmento no mês apresentou uma rentabilidade de 1,44%, acima do seu índice de referência (IPCA+9,25% a.a.) que apresentou retorno de 0,90%. No ano tem retorno de 3,00% versus 2,18% da sua referência.



### Plano BD

No mês o plano BD obteve rentabilidade de 0,76% acima da sua meta atuarial que foi de 0,58%. O segmento de renda variável foi detraitor na carteira. No ano, o plano acumula 1,88% contra 1,54% da sua meta atuarial.

# Plano BD



Informativo de Rentabilidade

fevereiro de 2025



## Rentabilidade Acumulada



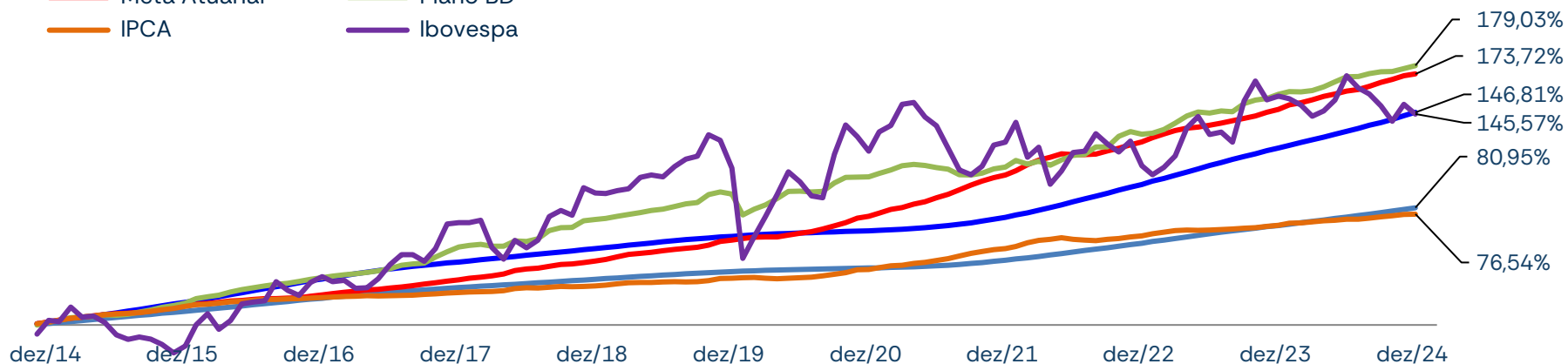
Segmento	Mês Atual	No Ano	12 meses	24 meses	36 meses	48 meses	60 meses	desde Jan/2015
Renda Fixa	1,09	2,00	10,70	23,16	37,42	57,17	70,78	221,09
Renda Variável	-2,47	2,88	-8,69	10,37	3,50	-3,93	3,69	94,89
Estruturado	2,16	-8,04	-8,52	2,22	67,04	56,25	55,77	211,74
Exterior	1,47	-2,03	20,88	38,35	-	-	-	-
Imobiliário	0,36	0,77	3,03	-11,76	25,33	33,88	9,43	54,89
Operações com Participantes	1,44	3,00	17,09	36,04	60,05	93,91	126,69	394,47
Plano BD	0,76	1,88	7,65	20,40	33,48	37,99	46,56	179,03
<b>Indicadores</b>								
Meta Atuarial	0,58	1,54	10,00	20,88	34,46	56,43	72,55	173,72
Ibovespa	-2,64	2,09	-4,82	17,03	8,54	11,60	17,88	145,57
IBX	-2,68	2,10	-4,38	16,87	7,25	10,33	17,97	151,38
IPCA defasado 1 mês	0,16	0,68	4,56	9,27	15,58	27,58	33,39	76,54
Selic	0,99	2,00	11,12	25,28	41,56	49,58	53,12	146,81

# Plano BD

## Rentabilidade Acumulada

### Comparativo - Plano x Meta / Indicadores de mercado

- Índice SELIC
- Meta Atuarial
- IPCA
- Poupança
- Plano BD
- Ibovespa



### Comparativo - Plano x Meta (%)

	Mês Atual	No Ano	12 meses	24 meses	36 meses	48 meses	60 meses	desde Jan/2015
Plano BD	0,76	1,88	7,65	20,40	33,48	37,99	46,56	179,03
Meta Atuarial	0,58	1,54	10,00	20,88	34,46	56,43	72,55	173,72
% da Meta	130,38	122,60	76,52	97,68	97,17	67,32	64,18	103,06

Obs.: \*Meta Atuarial em 2016: IPCA+5,72%a.a.; Meta Atuarial em 2017: IPCA+5,72%a.a.; Meta Atuarial em 2018: IPCA+5,75%a.a.; Meta Atuarial em 2019: IPCA+5,75%a.a.; Meta Atuarial em 2020: IPCA+5,45%a.a.; Meta Atuarial em 2021: IPCA+5,45%a.a.; Meta Atuarial em 2022: IPCA+5,16%a.a.; Meta Atuarial em 2023: IPCA+5,15%a.a.; Meta Atuarial em 2024: IPCA+5,20%a.a.; Meta Atuarial em 2025: IPCA+5,20%a.a..

# Plano BD

## Composição dos investimentos

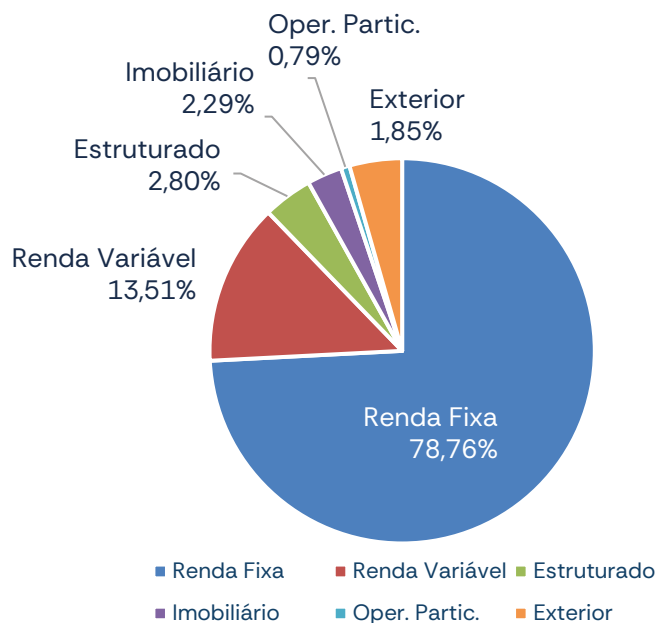
### Por Ativos

Ativos	Valor	% PL	Rent. Mês	Rent. Acum. Ano
<b>Renda Fixa</b>	<b>816.868.937,51</b>	<b>79,07%</b>	<b>1,09%</b>	<b>2,00%</b>
NTN-B na Curva	634.262.592,56	61,39%	1,19%	2,05%
IMAB11	12.291.300,00	1,19%	0,27%	1,39%
IB5M11	6.851.650,00	0,66%	0,11%	0,55%
Debênture	3.695.585,38	0,36%	0,69%	-3,47%
Darwin Liquidez FIC FIM CP	102.704.470,19	9,94%	1,00%	2,08%
Santander RF Hiper	35.834.775,47	3,47%	0,98%	2,05%
Kinea IPCA Absoluto	21.228.563,91	2,05%	0,40%	2,02%
<b>Renda Variável</b>	<b>97.096.657,40</b>	<b>9,40%</b>	<b>-2,47%</b>	<b>2,88%</b>
Darwin Seleção FIC FIM RV	97.096.657,40	9,40%	-2,47%	2,88%
<b>Exterior</b>	<b>57.744.374,83</b>	<b>5,59%</b>	<b>1,47%</b>	<b>-2,03%</b>
Darwin Evolução FIC FIM	57.744.374,83	5,59%	1,47%	-2,03%
<b>Estruturado</b>	<b>29.512.393,00</b>	<b>2,86%</b>	<b>2,16%</b>	<b>-8,04%</b>
FIP Lacan Florestal	8.015.699,59	0,78%	-2,82%	-2,90%
Kinea FIP Multiestratégia	12.192.818,00	1,18%	7,97%	7,97%
FIP Patria Real State III	822.061,40	0,08%	-0,07%	-1,24%
FIP BTG Infraestrutura	131.452,00	0,01%	1,88%	-4,70%
P2 Brasil Infra. FIQ FIP	5.064.954,36	0,49%	-0,61%	-1,38%
FIQ FIP Neo Mezanino III	3.285.407,65	0,32%	-0,12%	-0,24%
<b>Oper. Participantes</b>	<b>8.292.167,39</b>	<b>0,80%</b>	<b>1,44%</b>	<b>3,00%</b>
Oper. Participantes	8.292.167,39	0,80%	1,44%	3,00%
<b>Imobiliário</b>	<b>23.636.969,05</b>	<b>2,29%</b>	<b>0,36%</b>	<b>0,77%</b>
Imobiliário	23.636.969,05	2,29%	0,36%	0,77%
<b>Provisão</b>	<b>(25.331,90)</b>	<b>0,00%</b>		
Provisão para Perdas	(25.331,90)	0,00%	-	-
<b>Total Plano</b>	<b>1.033.126.167,28</b>	<b>100,00%</b>	<b>0,76%</b>	<b>1,88%</b>

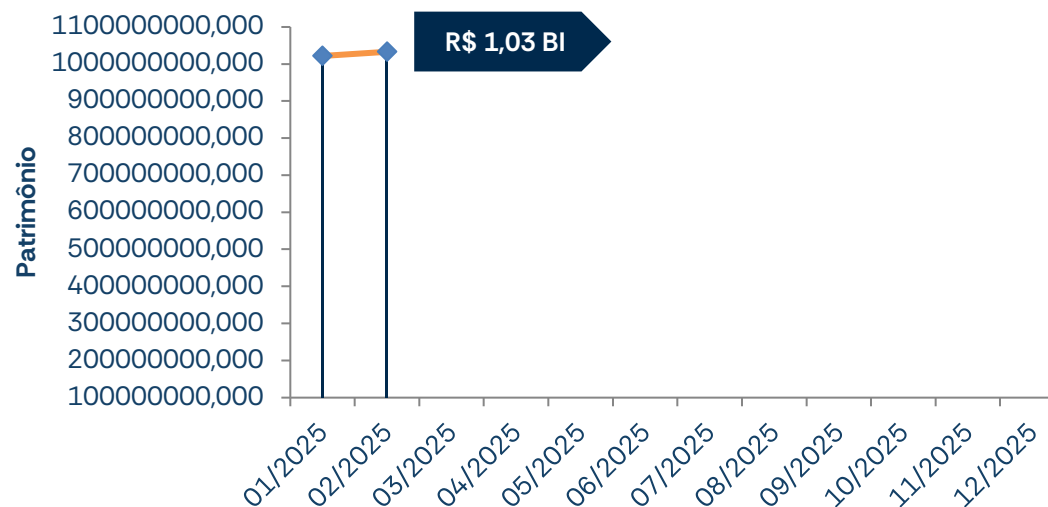
# Plano BD

## Composição dos investimentos

### Por Segmento



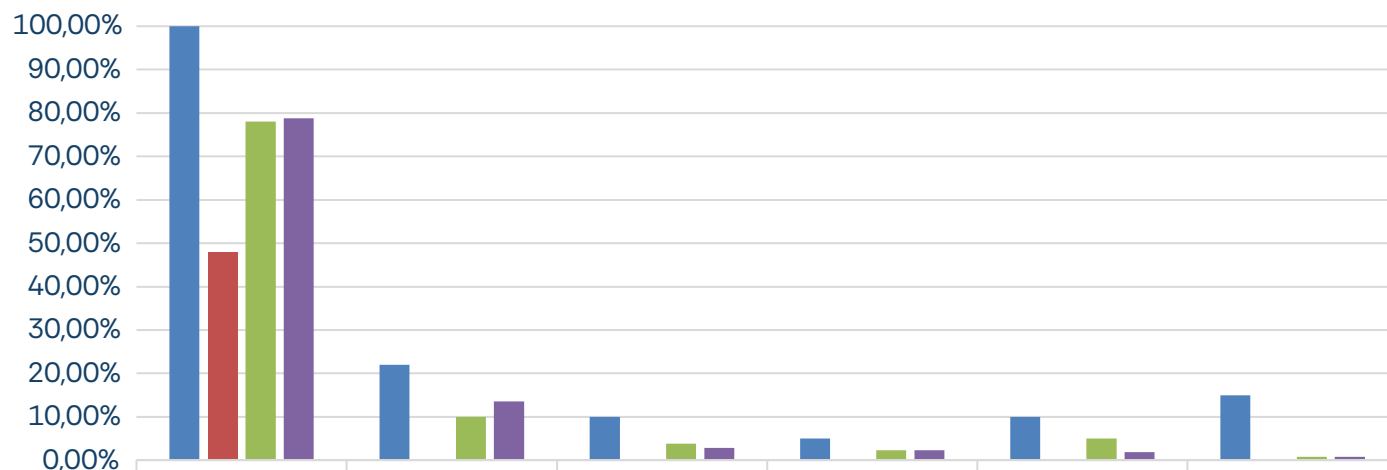
### Evolução dos Investimentos do Plano no Ano



\* Os dados informados da composição por segmento contempla as informações do Relatório de Compliance fechado do mês anterior da Consultoria Aditus.

# Plano BD

## Limites de Alocação por Segmento de Aplicação - PI/2025



	Renda Fixa	Renda Variável	Estruturado	Imobiliário	Exterior	Empréstimos
Superior	100,00%	22,00%	10,00%	5,00%	10,00%	15,00%
Inferior	48,00%	0,00%	0,00%	0,00%	0,00%	0,00%
Alocação Alvo	78,01%	10,00%	3,88%	2,35%	5,00%	0,76%
Alcançado	78,76%	13,51%	2,80%	2,29%	1,85%	0,79%

 DESBAN

**Nosso futuro,  
fazemos hoje!**

